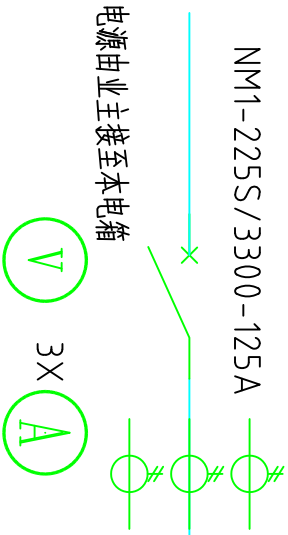


修改说明:

E:\????\2\883_???.jpg

Ps=58.54kW
Kx=95
Pjs=55.61kW
COSφ=0.79
Ijs=106.95A



电源由业主接至本电箱

SCR

3φ NM1-63S/3300-63A

WP1,YJV-3×10

30kW/电加热

3φ NM1-63S/3300-40A

WP2,YJV-3×6+2×4

17.6kW/主机

3φ DZ47-60/3PD-16A

WP4,BV-4×2.5

2.2kW/风机(室内机)

NM1-225S/3300-125A

3φ DZ47-60/3PD-16A

WP4,BV-4×4

5.5kW/风机(送风柜)

L1 DZ47-60/1PC-5A

WL1,BV-3×2.5

1.28kW/照明

L2 DZ47-60/1PC-5A

WL2,BV-3×2.5

0.96kW/照明

L3 DZ267LE-32/1PC+N-15A

WL3,BV-3×2.5

1kW/插座

3φ DZ47-60/3PD-16A

WP5

备用

日期	签署	姓名	专业

客户	
项目	
图名	配电系统图
图号	
版本号	第1版/总图
图例	暖通净化日期09.12.15
批准	
项目负责人	
项目技术负责人	
专业负责人	
专业审核人	
审核	
设计	
制图	
设计阶段	初步设计专业

天津元净化系统工程有限公司

地址: 天津滨海新区新里中第338号
电话: 0512-55116719 手机: 0512-55111679

说明:

1. 本图按图例中尺寸, 一般按图例中尺寸
 2. 本图按图例中尺寸, 一般按图例中尺寸
 3. 本图按图例中尺寸, 一般按图例中尺寸
- 版权所有 侵权必究